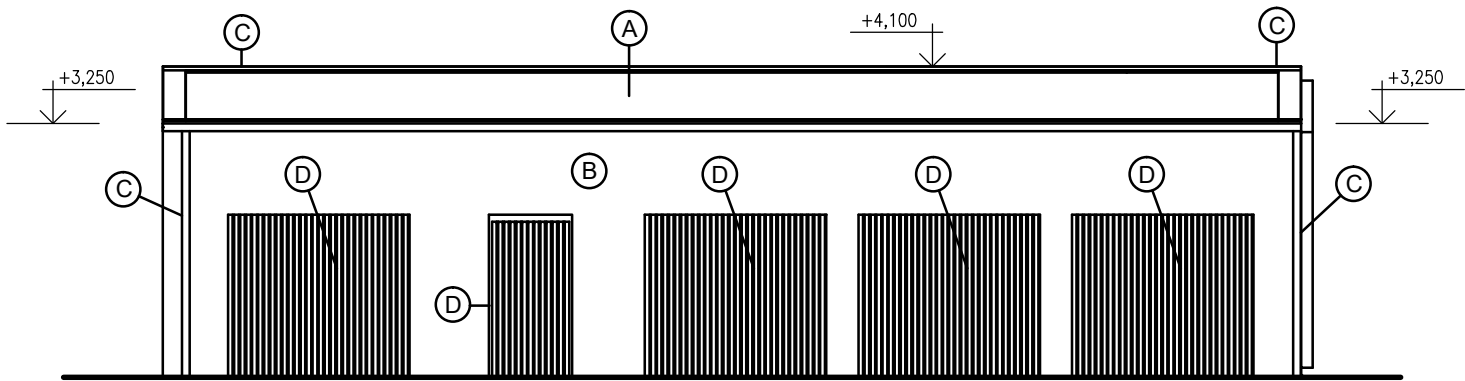


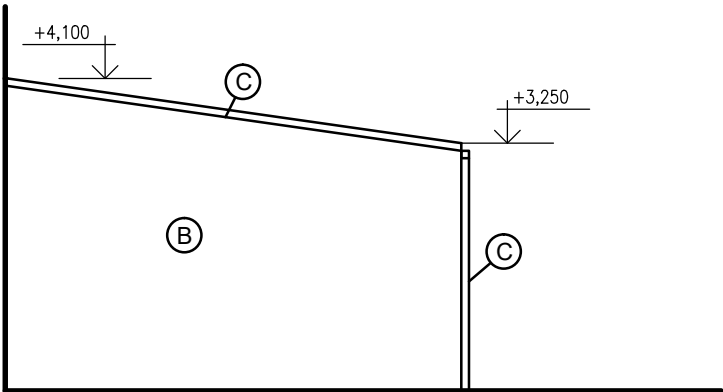
POHLED ZÁPADNÍ



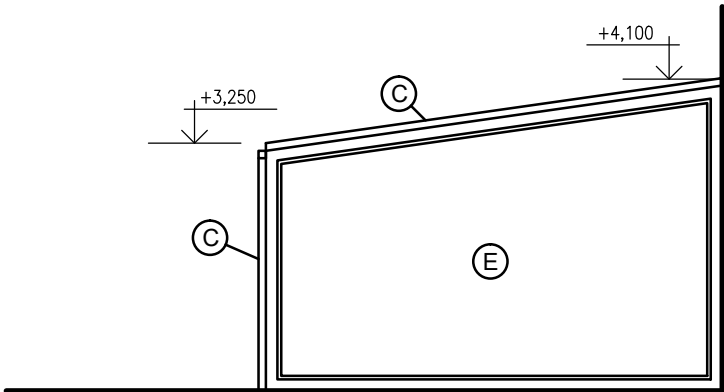
LEGENDA

- (A) NOVÁ STŘEŠNÍ KRYTINA – EXTENZIVNÍ VEGETAČNÍ STŘEŠNÍ SKLADBA
- (B) STÁVAJÍCÍ OMÍTKA – LOKÁLNÍ VYSRAVENÍ JÁDROVÝCH VRSTEV, KOMPLETNĚ NOVÉ PROVEDENÍ ŠTUKOVÝCH VRSTEV, NOVÝ NÁTĚR, BARVA: LOMENÁ BÍLÁ
- (C) NOVÉ KLEMPÍŘSKÉ PRVKY – POZINKOVANÝ PLECH OPATŘENÝ NÁTĚREM, BAREVNÝ ODSŤÍN: MATNÁ ŠEDÁ (ODSŤÍN BUDE UPŘESNĚN)
- (D) NOVÉ DŘEVĚNÉ VÝPLNĚ OTVORŮ – RÁMOVÉ KONSTRUKCE S LAMELOVOU VÝPLNÍ
- (E) NOVÁ VEGETAČNÍ STĚNA

POHLED SEVERNÍ



POHLED JIŽNÍ



OBECNĚ: VEŠKERÁ BAREVNOST, PROFIALCE PRVKŮ A STRUKTUPY PОВRCHŮ BUDOU PŘED REALIZACÍ ODSOУHЛASENY FORMOU VZORKŮ ZA ÚČASTI ARCHITEKTA, INVESTORA A ZÁSTUPCŮ PAMÁTKOVÉ PÉČE

POZNÁMKA

- TATO DOKUMENTACE SLOUŽÍ PRO VYDÁNÍ STAVEBNÍHO POVOLENÍ
- VÝŠKOVÉ KOTY JSOU VZTAŽENY K ±0,000
- POZNÁMKY PLATÍ PRO VŠECHNY VÝKRESY
- PROSTUPY INSTALACÍ PŘES POŽÁRNĚ DĚLÍCÍ KONSTRUKCE PROVÉST DLE POŽADAVKU PBŘ POŽÁRNĚ BEZPEČNOSTNÍHO ŘEŠENÍ
- POŽÁRNÍ ODOLNOST KONSTRUKCÍ A HOŘLAVOST MATERIÁLŮ MUŠÍ BÝT V SOULADU S POŽADAVKEM

±0,000 = 522,800 m n.m. = 1. NADZEMNÍ PODLAŽÍ OBJEKTU DEPOZITU

|   |  |               |  |  |  |                     |  |                        |  |       |  |               |  |
|---|--|---------------|--|--|--|---------------------|--|------------------------|--|-------|--|---------------|--|
| PROJEKTANT  |  |               |  | AUTORIZOVANÝ ARCHITEKT                           |  | ING.ARCH.PETR HOLUB |  |                        |  |       |  |               |  |
| <div><div><div></div><div>ARTPROJEKT</div><div>JHLA spol.s r.o. Mírotské náměstí 11, 586 01 Jihlava</div></div></div> |  |               |  | VEDOUČÍ PROJEKTANT                               |  | ING.ARCH.PETR HOLUB |  |                        |  |       |  |               |  |
|   |  |               |  | VYPRACOVAL                                       |  | MAREK HOLUB         |  |                        |  |       |  |               |  |
| INVESTOR  |  |               |  | AKCE   |  |                     |  |                        |  |       |  |               |  |
| KRAJ VYSOČINA<br>ŽIŽKOVA 1882/57<br>587 33 JIHLAVA  |  |               |  | EDUKAČNÍ CENTRUM A ZÁZEMÍ MUZEA VYSOČINY JIHLAVA |  |                     |  |                        |  |       |  |               |  |
| STUPEŇ PD   |  |               |  | NÁVRH DÍLA                                       |  | ZAKÁZKOVÉ ČÍSLO     |  | 08-22-RP               |  | DATUM |  | 09/2023       |  |
| STAVEBNÍ OBJEKT   |  | PROFESE       |  | MĚŘÍTKO  |  | FORMÁT              |  | NÁZEV VÝKRESU          |  |       |  | ČÍSLO VÝKRESU |  |
| SO01-04   |  | STAVEBNÍ ČÁST |  | 1:100  |  | 3x A4               |  | POHLEDY NA OBJEKT SO04 |  |       |  | 114           |  |